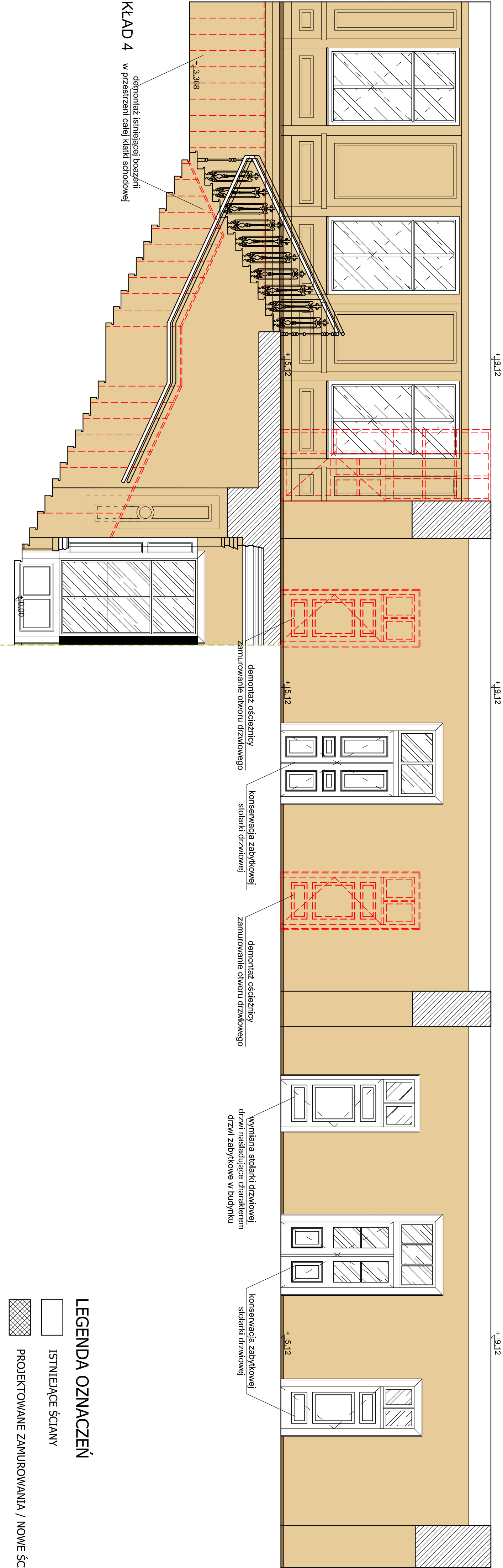



KŁAD 3



KŁAD 4

LEGENDA OZNACZEŃ

- ISTNIEJĄCE ŚCIANY
- PROJEKTOWANE ZAMUROWANIA / NOWE ŚCIANY
- PROJEKTOWANE WYBURZENIA
- D* ZABYTEKOWA STOLARKA DRZWIOWA
- *t - translokowana
- O* ZABYTEKOWA OŚCIEŻNICA
- KOLOR NCS NR S1015-Y30R
- malowanie farbami silikatowymi / mikrosilikonowymi

		GPT PRACOWNIA ARCHITEKTONICZNA S.C.	
GPT Pracownia Architektoniczna S.C.		ul. Pamiłkowa 2/37	61-512 Poznań
		tel./fax 061 234 81 20	biuro@gpt.pl
NUMER UMOWY:		Brzmienie: ARCHITEKTURA	Stadanie: WYKONANIE
INWESTOR:		ul. Żeglarska 8 61-100 Toruń	
NAZWA INWESTYCJI:		Remont i przebudowa dla zmodernizacji i modernizacji istniejącego zespołu Pałacowego - Pałacowego w miejscowości Włocławek, 1000 Włocławek, ul. 104/12, 01-017 Włocławek	
LOKALIZACJA INWESTYCJI:		ul. Portowa, 87-880 Włocławek	
PROJEKTANT:		mgr inż. architekta Piotr	mgr inż. architekta Piotr
OPRACOWANIE:		mgr inż. architekta Piotr	mgr inż. architekta Piotr
SPRACOWANIE:		mgr inż. architekta Piotr	mgr inż. architekta Piotr
KŁADY WNIĘCIA PALACU (KŁADY SCHODOWY, KORYTARZ I PIĘTRO)		DATA	SKALA
OSTATNIA MODYFIKACJA:		01.2017	1:50
Inne: Projekt konstrukcyjny i wykonawczy		Projekt i wykonanie	